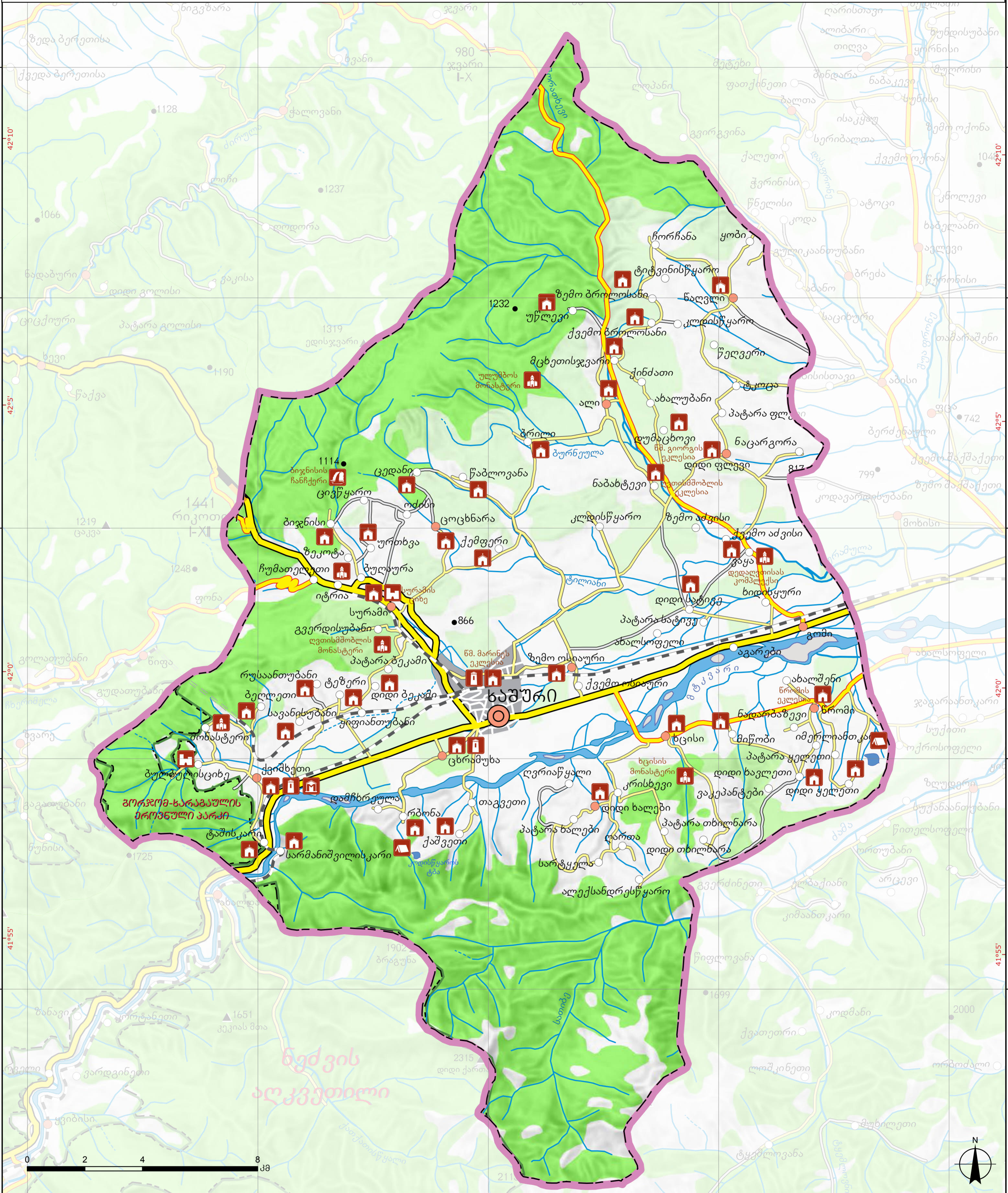


# საშურის მუნიციპალიტეტის ტურისტული რუკა



## პირობითი აღნიშვნები

- |                            |                                       |                    |                             |
|----------------------------|---------------------------------------|--------------------|-----------------------------|
| ● დედაქალაქი               | — ავტობანი                            | — მდინარე          | ▲ მწვერვალი                 |
| ● მხარის ცენტრი            | — საერთაშორისო მაგისტრალი             | — შრობადი მდინარე  | × უღელტეხილი                |
| ● მუნიციპალიტეტის ცენტრი   | — სახელმწიფო მაგისტრალი               | — არხი             | • სხვა სიმაღლე              |
| ● თვითმმართველი ქალაქი     | — სახელმწიფო გრუნტი                   | ■ ქალაქი           | • წყლის კვეთის ნიშნული      |
| ● თემის ცენტრი             | — გაუმჯობესებული გრუნტი               | ■ ტბა, წყალსაცავი  | ✈ აეროპორტი                 |
| ○ სოფელი                   | — ქუჩა                                | ■ ტყე              | ✈ რკინიგზის სადგური         |
| — სახელმწიფო საზღვარი      | — სასოფლო გრუნტი                      | ■ ბუჩქნარი         | — სასაზღვრო გამშვები პუნქტი |
| — მუნიციპალიტეტის საზღვარი | — ორმხრივი ელექტრიფიცირებული რკინიგზა | ■ ბაღი, ვენახი     |                             |
|                            | — ვინროლიანდაგიანი რკინიგზა           | ■ დაცული ტერიტორია |                             |
|                            | — სარკინიგზო გვირაბი                  |                    |                             |

- მონასტერი
- ეკლესია
- კოშკი
- ციხე-სიმაგრე
- ჩანჩქერი
- საკარვე ადგილი
- მუზეუმი

**Georgia**  
Country of life

www.Georgia.Travel  
www.tb.com/GeorgiaAndTravel